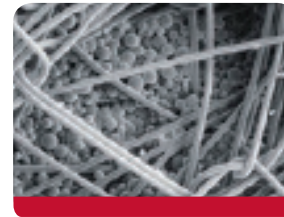
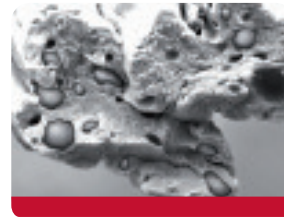
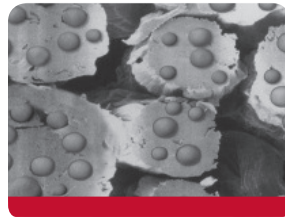
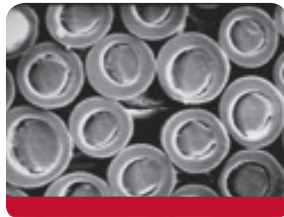




## Resumen de procesos

...not too hot  
...not too cold  
...just right™



	Fibra de poliéster Outlast®	Fibra acrílica Outlast®	Fibra de viscosa Outlast®	Recubrimiento Outlast®	MIC Outlast®
<b>Proceso</b>	Fibra con PCM	Fibra con PCM	Fibra con PCM	Materiales recubiertos/impresos	Proceso de producción basado en la nueva química de adhesión Outlast Thermocules™ por el cual se adhiere a los materiales textiles mediante un proceso de estampación sobre el tejido.
<b>Uso final</b>	Productos en contacto directo con la piel	Productos en contacto directo con la piel	Productos en contacto directo con la piel	Productos en estrecho contacto con la piel	Productos en contacto directo con la piel
<b>Producto</b>	Fibras e hilos	Fibras e hilos	Fibras e hilos	Tejidos	Tejidos
<b>Adecuado para</b>	<ul style="list-style-type: none"> <li>• Artículos de punto</li> <li>• Calcetines</li> <li>• Camisetas/polos, camisas/blusas</li> <li>• Vestidos</li> <li>• Ropa de cama</li> <li>• Lencería</li> <li>• Pantalones</li> <li>• Ropa de dormir</li> <li>• Ropa laboral/uniformes</li> </ul>	<ul style="list-style-type: none"> <li>• Artículos tejidos</li> <li>• Calcetines</li> <li>• Acolchados</li> <li>• Lencería</li> <li>• Accesorios (gorras, guantes de punto etc.)</li> </ul>	<ul style="list-style-type: none"> <li>• Camisetas/Polos</li> <li>• Camisas/Blusas</li> <li>• Vestidos</li> <li>• Ropa de cama</li> <li>• Lencería</li> <li>• Ropa de dormir</li> <li>• Fundas de colchones</li> <li>• Ropa laboral/uniformes</li> </ul>	<ul style="list-style-type: none"> <li>• Productos con varias capas (por ejemplo, forros de chaquetas)</li> <li>• Ropa, accesorios (chaquetas, guantes, gorros etc.)</li> <li>• Zapatos</li> <li>• Ropa de cama (colchas, cojines, cubrecolchones, colchones)</li> <li>• Asientos</li> </ul>	<ul style="list-style-type: none"> <li>• Camisetas/Polos</li> <li>• Ropa de cama</li> <li>• Lencería</li> <li>• Ropa de dormir</li> <li>• Fundas de colchones</li> </ul>
<b>No adecuado para</b>	<ul style="list-style-type: none"> <li>• Productos con varias capas (por ejemplo, chaquetas con forros)</li> <li>• Prendas exteriores</li> <li>• Productos que precisan una alta carga de PCM</li> <li>• Zapatos</li> </ul>	<ul style="list-style-type: none"> <li>• Productos con varias capas (por ejemplo, chaquetas con forros)</li> <li>• Prendas exteriores</li> <li>• Productos que precisan una alta carga de PCM</li> <li>• Zapatos</li> </ul>	<ul style="list-style-type: none"> <li>• Productos con varias capas (por ejemplo, chaquetas con forros)</li> <li>• Prendas exteriores</li> <li>• Productos que precisan una alta carga de PCM</li> <li>• Zapatos</li> </ul>	<ul style="list-style-type: none"> <li>• Prendas exteriores</li> <li>• Aplicaciones en contacto directo con la piel</li> </ul>	<ul style="list-style-type: none"> <li>• Productos con varias capas (por ejemplo, chaquetas con forros)</li> <li>• Tejidos</li> <li>• Zapatos</li> </ul>
<b>Ventajas</b>	<ul style="list-style-type: none"> <li>• Secado rápido</li> <li>• Disponible en diferentes longitudes de fibras</li> <li>• Se puede mezclar fácilmente con otras fibras</li> <li>• Puede ser acabado con diversas tecnologías</li> </ul>	<ul style="list-style-type: none"> <li>• Tinta muy bien con muy buena solidez</li> <li>• Resistencia excepcional a la degradación solar</li> <li>• Alta resiliencia con buena resistencia a la abrasión</li> <li>• Secado rápido</li> <li>• Buen comportamiento para liberar el vapor hacia el exterior de la piel</li> </ul>	<ul style="list-style-type: none"> <li>• Blando y suave (parecido al algodón o la seda)</li> <li>• Absorbe la humedad</li> <li>• Disponible en diferentes longitudes de fibras</li> <li>• Fibra natural de celulosa</li> </ul>	<ul style="list-style-type: none"> <li>• Posibilidad de una carga muy alta de PCM</li> <li>• Gran variedad de usos (muchas aplicaciones en diferentes mercados)</li> <li>• Revestimiento de Outlast® regulador de temperatura y transpirable</li> <li>• Efecto de frescor (sensación de frescor)</li> </ul>	<ul style="list-style-type: none"> <li>• Se puede aplicar a poliéster, nylon, algodón o otras fibras naturales</li> <li>• Lavable</li> <li>• Retiene y transporta la humedad a través de la capa exterior</li> <li>• No influye en el tacto del tejido</li> <li>• Se puede combinar con otros acabados/tecnologías</li> </ul>
<b>Desventajas</b>	Carga limitada	Carga limitada	Carga limitada	<ul style="list-style-type: none"> <li>• Tacto rígido</li> <li>• Peso elevado</li> </ul>	Pueden ser, en parte, necesarios procesos individuales.
<b>Desarrollo</b>	Los clientes pueden comprar los tejidos o materiales a los licenciados de Outlast.	Los clientes pueden comprar los tejidos o materiales a los licenciados de Outlast.	Los clientes pueden comprar los tejidos o materiales a los licenciados de Outlast.	Los clientes pueden comprar los materiales a los licenciados de Outlast.	Los clientes pueden comprar los tejidos MIC a Outlast o pueden solicitar a Outlast sus propios tejidos.
<b>Indicaciones de cuidado</b>	Lavado	Lavado y lavado en seco	Lavado y lavado en seco	Lavado	Lavado
<b>Procedimiento de prueba</b>	DSC	DSC	DSC	DSC y TRF	DSC